

Congreso Mundial de Carreteras XXIV
México 2011



Intermodalidad en la Ciudad de México: Un Reto Integral

Ing. Adriana Lobo
Directora Ejecutiva
Centro de Transporte Sustentable de México, A.C.

Septiembre 27, 2011

Situación Actual

cts
MÉXICO



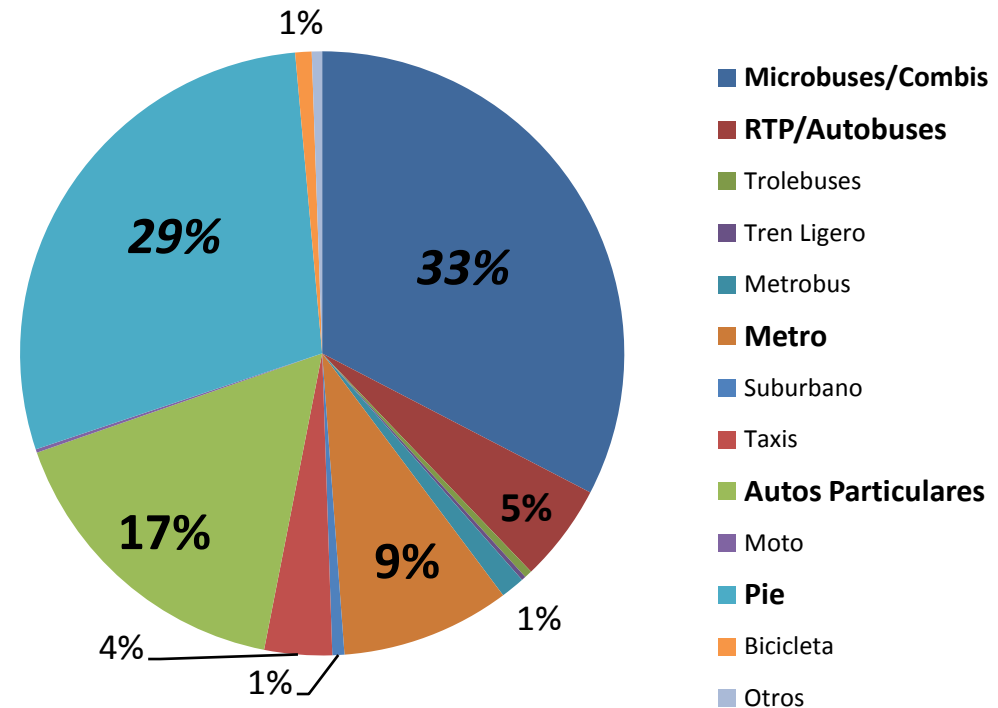
Distribución modal

»» El **53%** de los viajes se llevan a cabo en **transporte público**.

»» Del **17%** de viajes que se realizan en **transporte privado**.

»» El **30%** se realizan en transporte **No motorizado**. (29% pie y 1% en bicicleta)

Zona Metropolitana del Valle de México (ZMVM)



Fuente: Datos del año 2007 elaborados con base en resultados de la Encuesta Origen Destino 2007, INEGI

Cadena de viaje



»» En el **50.5% de los viajes** se emplean **2 ó más modos** de transporte.



Integración Tarifaria

CTS
MÉXICO



Características de los Sistemas

- Cada uno de los sistemas **cuenta con su propio esquema tarifario** lo que implica contar con múltiples medios de pago.
- El **71%** de los viajes realizados en la ZMVM **no cuentan con un medio de pago automatizado.**



Características de los Sistemas

» Existen **6 sistemas** que cuentan con **prepago** para acceder al sistema, aunque la visión de integración entre ellos aun se ve lejana.



Zona Metropolitana del Valle de México



Costo total de viaje **sin integración** :
\$18.00 MXN

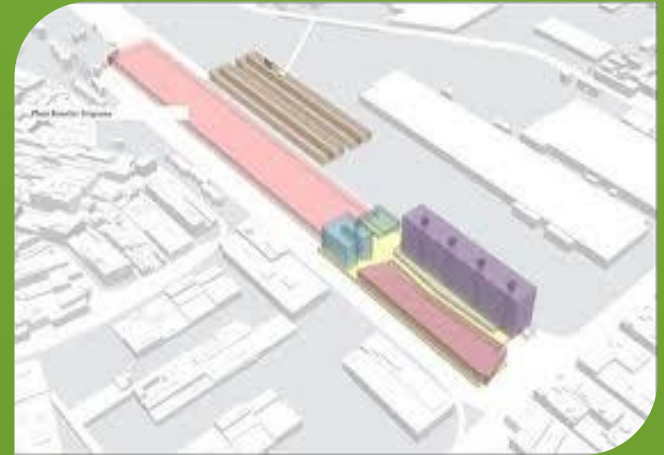
León, Guanajuato



Costo total de viaje **con integración** desde cualquier punto: **\$6.30 MXN** y tarifa preferencial

Integración Operacional

cts
MÉXICO



Características de los Sistemas

En la ZMVM existe un intercambio de viajes del **26.8%** , es decir **más de un cuarto de los viajes** son el resultado del **intercambio entre el Estado de México y el D.F.**

A pesar de esta importante interacción actualmente **no se cuenta con integración** por falta de coordinación entre las distintas autoridades estatales.



Integración física

cts
MÉXICO



Características de los Sistemas

- Se estima que el 45% de los usuarios del transporte público utiliza diariamente alguno de los **48 CETRAM's**.
- En el Programa Integral de Transporte y Vialidad 2007-2012 se propuso la **rehabilitación** de **17 CETRAM's**.



¿Qué se ha hecho?

CTS
MÉXICO



PARK & RIDE

➤➤ Con estas medidas los usuarios evitan tener que pagar elevadas tarifas en estacionamientos comerciales.



Tarifa por día \$30.00 MXN

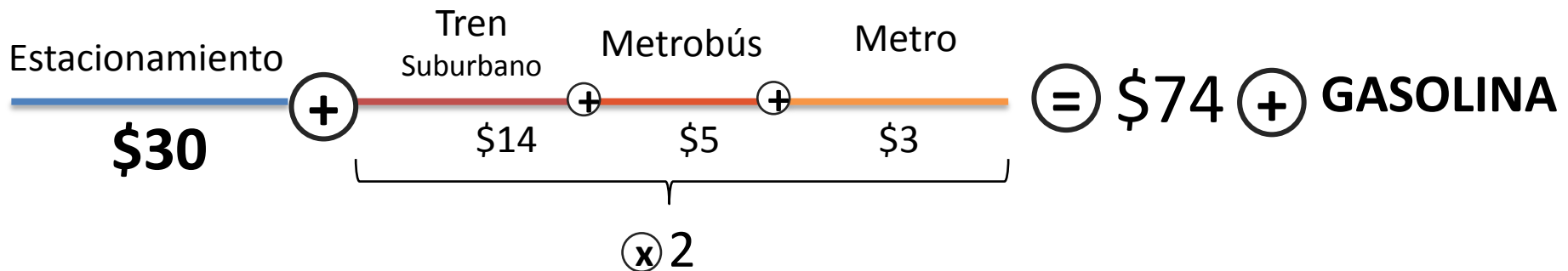


Mensualidad \$500.00 MXN

Oferta de **246 cajones** de estacionamiento en la **Terminal de Tren Suburbano Cuautitlán**.

PARK & RIDE

» Sin embargo la tarifa establecida no es simbólica o preferencial por lo que los usuarios del tren aun no consideran que valga la pena dejar su auto.



Mexipuerto

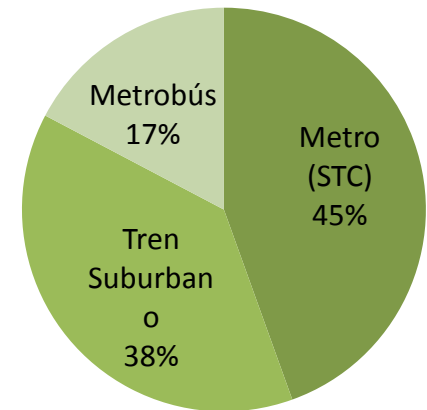


- » Buscar la participación publico-Privada.
- » Rehabilitación de la imagen urbana.
- » Facilitar transbordos.
- » Seguridad al usuario.
- » Regularizar comercio informal

Buenavista



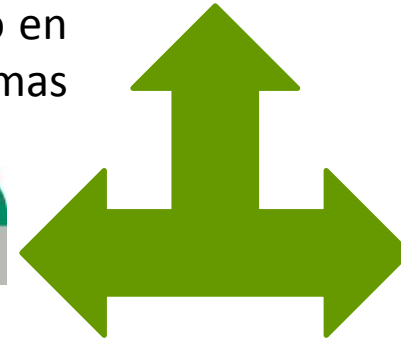
» **Integración Física** con 3 diferentes Sistemas de Transporte.



Partición de la demanda en Buenavista

» Rehabilitación y aprovechamiento de los espacios públicos.

» Con la implementación del Tren suburbano, aumento en **50% la demanda** en las estaciones de los sistemas METROBUS y METRO



Antes

Después



Fuente: Diario imagen, Abre la estación Buenavista II del Metrobús/ 29 de octubre 2010

Inversión privada y pública en CETRAM's

Buenavista

Usuario decide libremente su transbordo



Mexipuerto

Flujo inducido dentro del espacio comercial



Transporte no motorizado ECOBICI



» El sistema cuenta con **1, 400 bicicletas** en total. En promedio en cada bicicleta se realizan 7 viajes al día es decir, diariamente hay **10 mil viajes.**



Este sistema de transporte no motorizado, representa una **alternativa para realizar los últimos tramos de viaje.**

Fuente: El Universal Rafael Montes .Domingo 24 de abril de 2011 .Ecobici hasta el tope; abren lista de espera.

Conclusiones

cts
MÉXICO



- » La única integración que se ha logrado en la ZMVM es la **integración física** , la cual se ha consolidado con el apoyo de la iniciativa privada, sin embargo aun no existe integración tarifaria ni operacional.
- » Continuar buscando la intervención por parte de la iniciativa privada en la rehabilitación de CETRAM's , pero al mismo tiempo buscar que el usuario no se vea penalizado con largos tiempos de transbordo, lo cual termina repercutiendo en sus tiempos de recorrido.
- » Se requieren un mayor número de biciestacionamientos en terminales y estaciones.
- » Reducir la tarifa de estacionamiento a los usuarios de sistemas de transporte público esto con el fin de incentivar o motivar a los usuarios a dejar sus autos, y solo emplearlos en un tramo de viaje.
- » Desarrollo de programa metropolitanos que permitan la integración del transporte.