



**XXIVth World
Road Congress
Mexico 2011**
Mexico City 2011.

DEMARCHE ASF DE REQUALIFICATION EN FAVEUR DE LA BIODIVERSITE

Cédric Heurtebise

- **ASF**
- Ingénieur Biodiversité
- cedric.heurtebise@asf.fr



I. METHODOLOGIE MISE EN ŒUVRE PAR ASF

II. ACTIONS ASF EN COURS

III. PERSPECTIVES



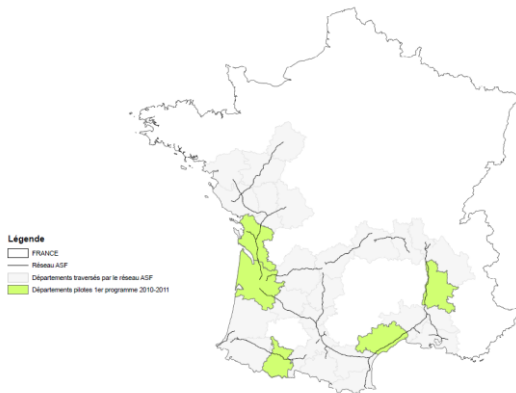
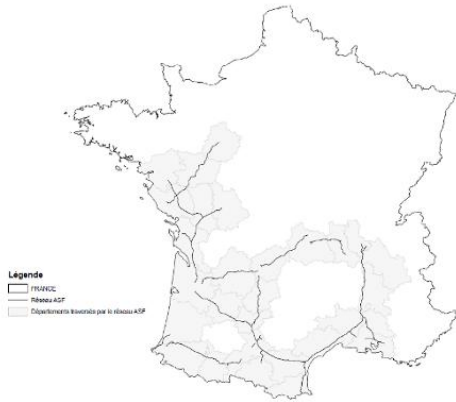
I. METHODOLOGIE MISE EN ŒUVRE PAR ASF

1^{ère} étape (fin 2008, révision 2011) : où agir ?

ASF a développé une méthode d'analyse spatiale appliquée sur son réseau (2633 km)

2nd étape (juin 2009 -2012) : comment réaliser des actions sur l'existant, cohérentes et acceptées ?

ASF applique un programme concret sur 5 départements pilotes



I. METHODOLOGIE MISE EN ŒUVRE PAR ASF

i) superposition de couches d'information sur le territoire



ii) modélisation de réseaux écologiques cibles et analyse graphique des continuités potentielles



iii) lecture fine du paysage via orthophotographies et relief 3D



iv) confrontation des tronçons à enjeux avec les caractéristiques de l'autoroute existante via la base de données ASF pour appréhender l'effort théorique



I. METHODOLOGIE MISE EN ŒUVRE PAR ASF

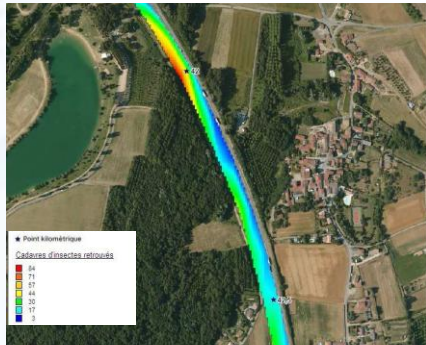
Gouvernance

- ✓ **un Comité Scientifique et Technique (CST)**
pour guider la démarche
- ✓ **des associations de protection de la nature et des bureaux d'études désignés « opérateurs »**
pour de multiples investigations de terrain, concertations, propositions et définitions croisées
- ✓ **des partenaires impliqués**
pour assurer l'acceptabilité la cohérence et relayer la démarche (synergies)



I. METHODOLOGIE MISE EN ŒUVRE PAR ASF

Mode opératoire

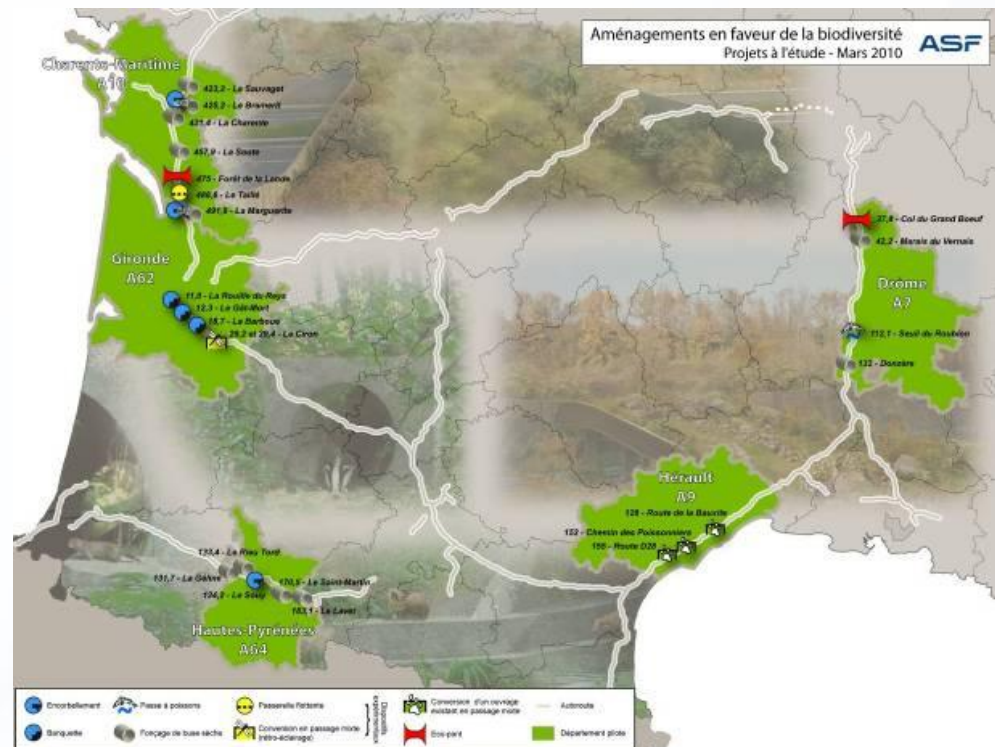


I. METHODOLOGIE MISE EN ŒUVRE PAR ASF

19 projets retenus en cours ou achevés sur le réseau ASF

Parmi eux :

- 2 éco-ponts
- 1 passe à poissons
- 8 écoducs
- 4 banquettes
- 3 conversions d'ouvrages
- 1 aménagement expérimental



II. ACTIONS ASF EN COURS



II. ACTIONS ASF EN COURS

Ecoducs



HCO ScoutGuard

4.17.2011 6:28:21

HC600_COVERT

12°C

HC600_COVERT

12°C

HC600_COVERT



II. ACTIONS ASF EN COURS

Passe à poissons



II. ACTIONS ASF EN COURS

Eco-pont



II. ACTIONS ASF EN COURS

Eco-pont



II. ACTIONS ASF EN COURS

Aménagement d'ouvrages hydrauliques



III. PERSPECTIVES

Parallèlement ASF a étendu ce mode de management environnemental et intègre la fonctionnalité écologique dans ses opérations courantes

Réfections d'ouvrages hydrauliques et continuité piscicole



Repositionnement de clôtures



Jachères fleuries essentiellement indigènes

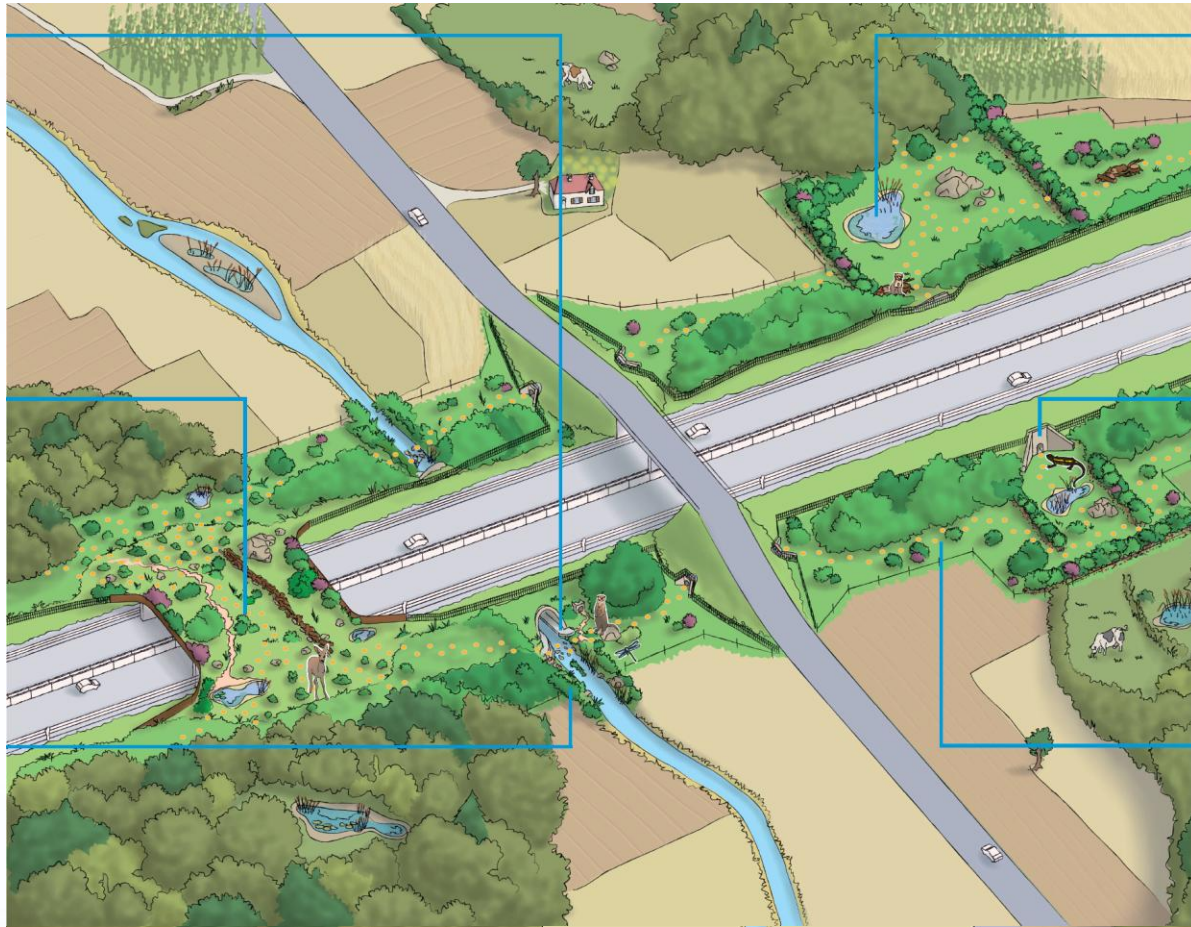


III. PERSPECTIVES

Les quatre sociétés de VINCI Autoroutes ont pour ambition de promouvoir la TVB à grande échelle et atteindre les objectifs de la Stratégie Nationale pour la Biodiversité 2011-2020.



III. PERSPECTIVES



REALIZATION K&E - JUN 2011



MERCI DE VOTRE ATTENTION



cedric.heurtebise@asf.fr & frederic.depaepe@asf.fr

